

股票代號：1618

# 合機電線電纜股份有限公司 112年法人說明會

良心·永續·誠信·踏實  
112年11月29日

112年法人說明會

# 免責聲明

- 除歷史性資訊外，本說明內容包含前瞻性聲明，因此具有風險及不確定性。
- 本簡報所提供之資訊將不會因任何新產生的狀況而更新。
- 合機公司並未明示、暗示或保證本簡報所提供的資訊具完整性，亦不代表公司產業狀況及後續重大營運發展的完整論述。

# 簡報大綱

一

• 公司概況

二

• 主要產品與市場應用

三

• 競爭優勢

四

• 經營成果

五

• 營運展望

## 一 · 公司概況

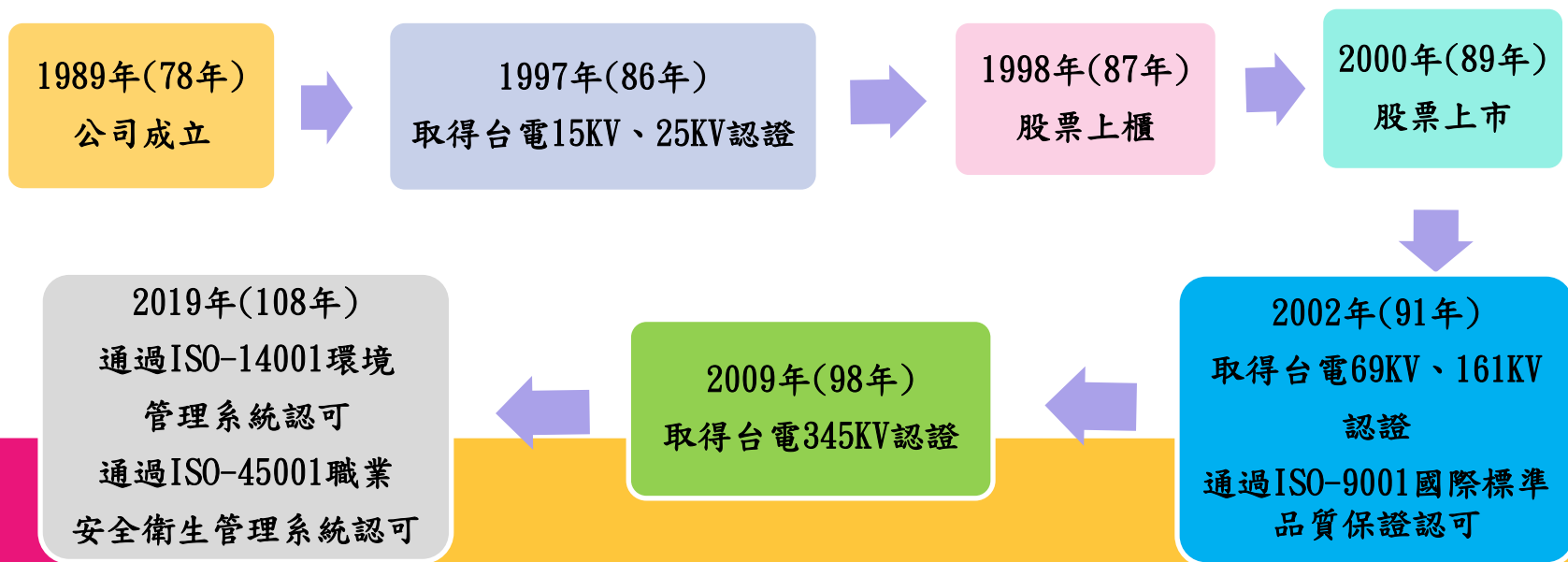


股票代號：1618

實收資本額：新台幣19.27億元

員工人數：222人(112/09/30)

### 公司沿革：



## 一 · 公司概況



台北公司：總管理本部  
營業本部  
稽核室

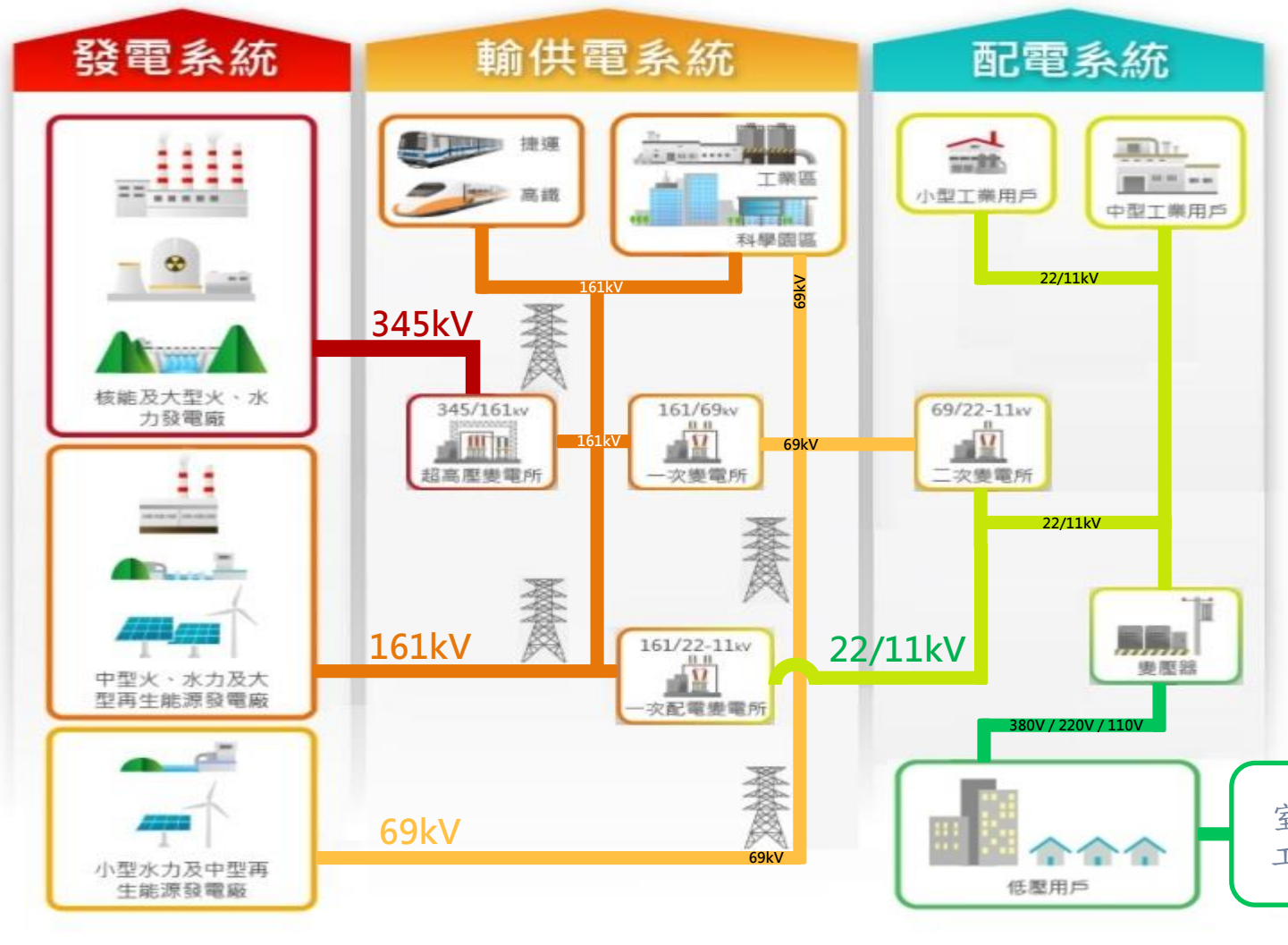
(復興南路一段36之9號3樓)

工廠：製造本部  
中央品管委員會  
(代表：桃園市觀音區經建五路32號)  
(二廠、三廠、五廠、六廠)



112年法人說明會

# 主要產品與市場應用-電力電纜供應鏈



參考資料：<https://www.taipower.com.tw/tc/page.aspx?mid=211>(台電網站)

# 主要產品與市場應用-電力電纜供應鏈

產品服務

交連PE電纜  
&  
接續工程



市場應用

345kV特高壓輸變電系統

161kV特高壓輸變電系統

69kV特高壓輸變電系統

22kV/11kV配電系統

低壓用戶工業配線、室內外配線



## • 主要產品與市場應用-電力電纜供應鏈

產品  
服務

AAC全鋁線  
ACSR鋼心鋁線  
ACSR/AW鋁包鋼心鋁線  
TACSR耐熱鋼心鋁線  
TACSR/AW耐熱鋁包鋼心鋁線  
鋁紮帶、鋁紮線

市場  
應用

架空長、中、短距離  
輸變電系統、配電系統





二

## · 主要產品與市場應用-電力電纜供應鏈

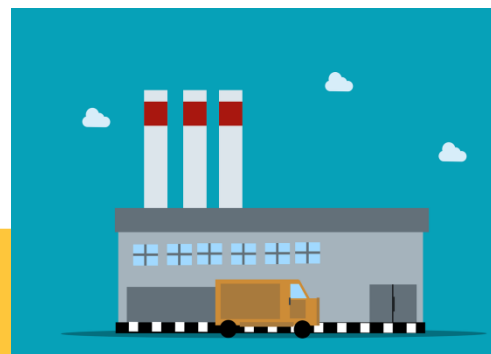
產品  
服務

1kV以下 PVC絕緣及被覆  
電纜、白扁線、花線、  
IV線、細芯控制電纜、  
控制電纜、遮蔽型儀表  
電纜

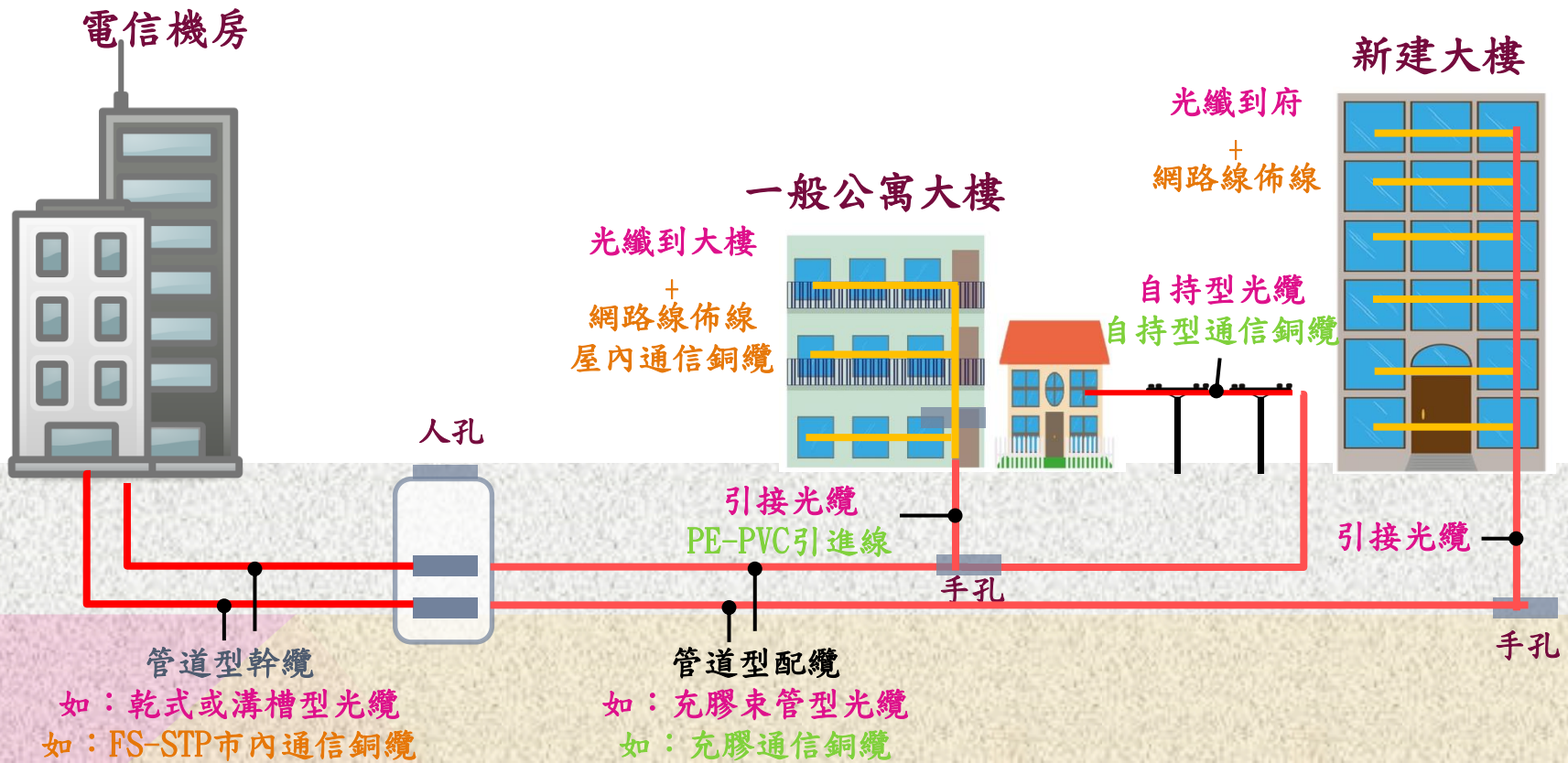


市場  
應用

建築用線、室內外配線  
工廠配線、設備電路配線



# 主要產品與市場應用-通信電纜供應鏈



## 主要產品與市場應用-通信電纜供應鏈

產品服務

充膠束管型光纜  
引接光纜  
無金屬光纜  
波紋鋼帶鎧裝光纜  
乾式或溝槽型光纜  
各式自持型光纜  
網路線Cat. 5e, Cat. 6, Cat. 6A, Cat. 7  
(CMP, PVC, 低煙無鹵)  
各式幹配纜、屋內、自持型通信銅纜

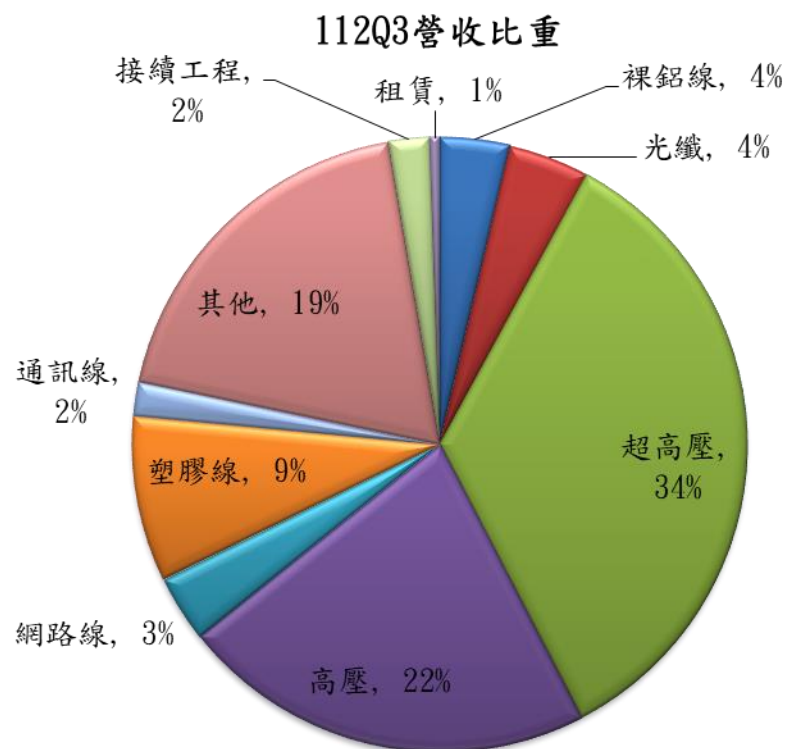
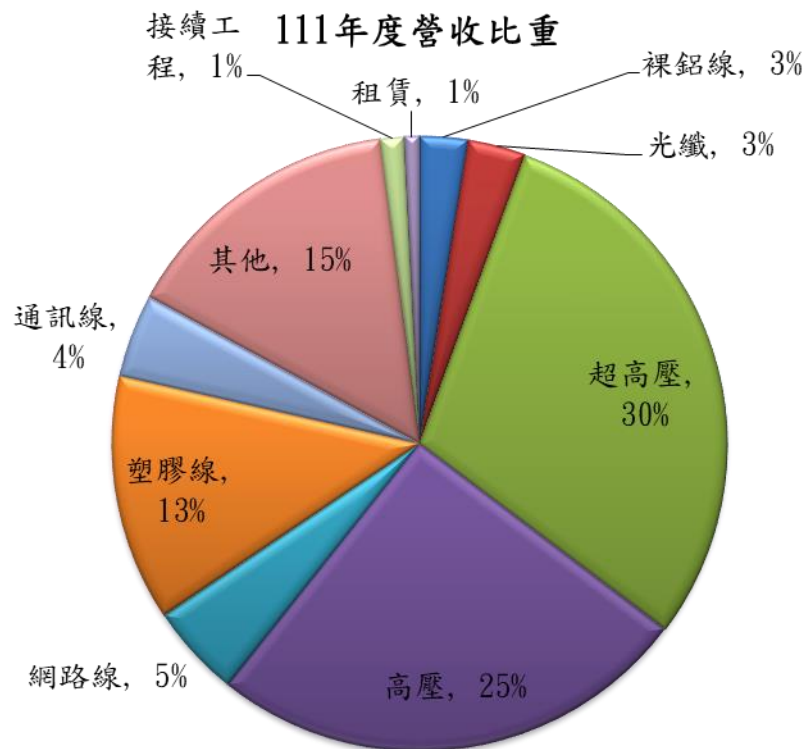
市場應用

光通信傳輸系統、及銅纜網路系統。

如：各式光纖網路，如電信固網線路、CATV網路、鐵路捷運通信控制等通信系統、電信網路機房等。



## 最近期主要產品營收比重變化



其他:其他附屬器材及銅板等

- 國內外各項認證、產品齊全、符合台灣及歐美各地規範標準。

特高壓電力電纜認證



台電型式試驗  
345kV/161kV/69kV/25kV/15kV



KEMA 型式試驗  
132KV 1600sqmm  
245KV 1000sqmm  
2000sqmm



**KEMA**

INSPECTION REPORT

Report number: TDT 3125-10  
Case: Hold Key Electric Wire & Co. Ltd. 32.4mg. 2000mm<sup>2</sup> XLPE Insulated Cable  
Reference: 70048012  
Concerning: Type test  
Date: 4 Nov to 21 July 2010  
Place: 5200 V.O. Jansdijk, Eindhoven  
Client: Hold Key Electric Wire & Co. Ltd.  
Manufacturer: Kuan Yin, Taoyuan, Taiwan

REQUIREMENTS  
The requirements as mentioned in the standard IEC 60502-1-2005.

TEST PROGRAMME  
The programme was established by the client and is in accordance with the requirements of the standard IEC 60502-1-2005. For the programme reference is made to pages 6.

SUMMARY AND CONCLUSION  
The test results obtained relate only to the work or the requirements for the type test as set out.

Author: René Blablaak  
This report consists of 33 pages incl. 8 annexes (13 pages)

© Copyright. Publication or reproduction of the contents of this report is not allowed without the written consent of KEMA.

Uitsluitend te gebruiken voor de afnemers van KEMA. De afnemers aanvaard de aansprakelijkheid voor het gebruik van de rapporten.

Uitsluitend te gebruiken voor de afnemers van KEMA. De afnemers aanvaard de aansprakelijkheid voor het gebruik van de rapporten.

Amhem, 30 August 2010



Report.

TDT 3125-10  
Type test concerning 245 kV 2000 mm<sup>2</sup> XLPE insulated cable

Manufacturer  
Hold Key Electric Wire & Cable Co., Ltd.  
Kuan Yin, Taoyuan, Taiwan R.O.C.




三

## • 競爭優勢

- 堅強的統包工程整合能力，與豐富的工程實績。



三

## • 競爭優勢

▶ 對品質的追求及執著。



TAF

財團法人全國認證基金會  
Taiwan Accreditation Foundation

證書編號: LI1387-200817

### 認證證書

茲證明

合機電線電纜股份有限公司

測試實驗室

桃園市觀音區觀音工業區經建五路32號

為本會認證之實驗室

認證依據: ISO/IEC 17025:2017; CNS 17025:2018

認證編號: 1387

初次認證日期: 九十四年一月二十六日

認證有效期間: 一百零九年八月十七日至一百一十二年八月十六日

止

認證範圍: 測試領域, 如續頁

董事長

王聰麟

中華民國一百零九年八月十七日

本認證證書與續頁分開使用無效

第 1 頁, 共 3 頁

112年法人說明會

三

## • 競爭優勢

- ▶ 專注價值與服務，用最好的設備與管理，提供最高的生產效能、最快的交期、最好的品質。

345kv特高壓電纜押出機



25kv高壓電纜押出機

112年法人說明會



# 競爭優勢

重視人才培育、以及安全&安心的作業環境。

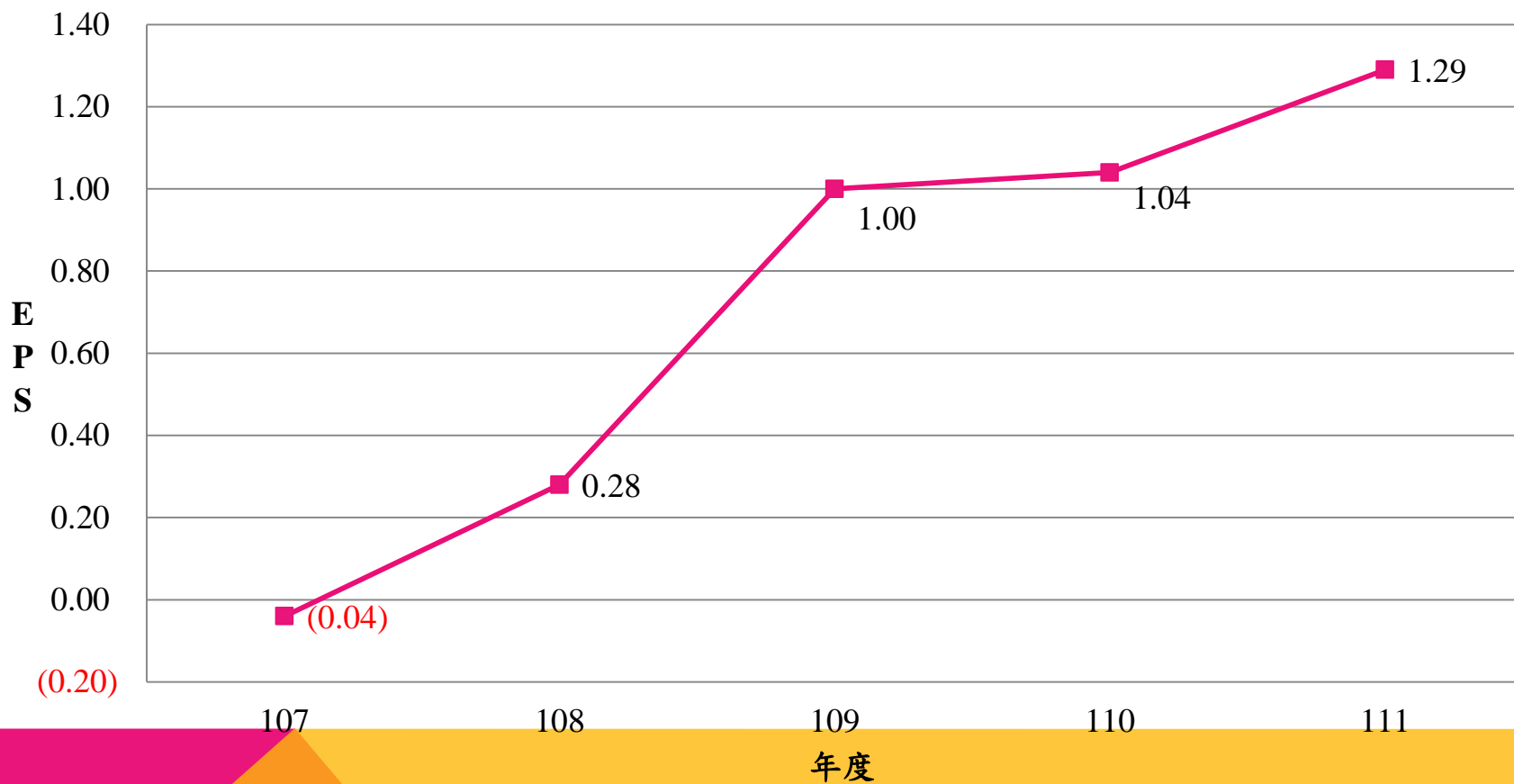


寬敞明亮的作業廠房



112年法人說明會

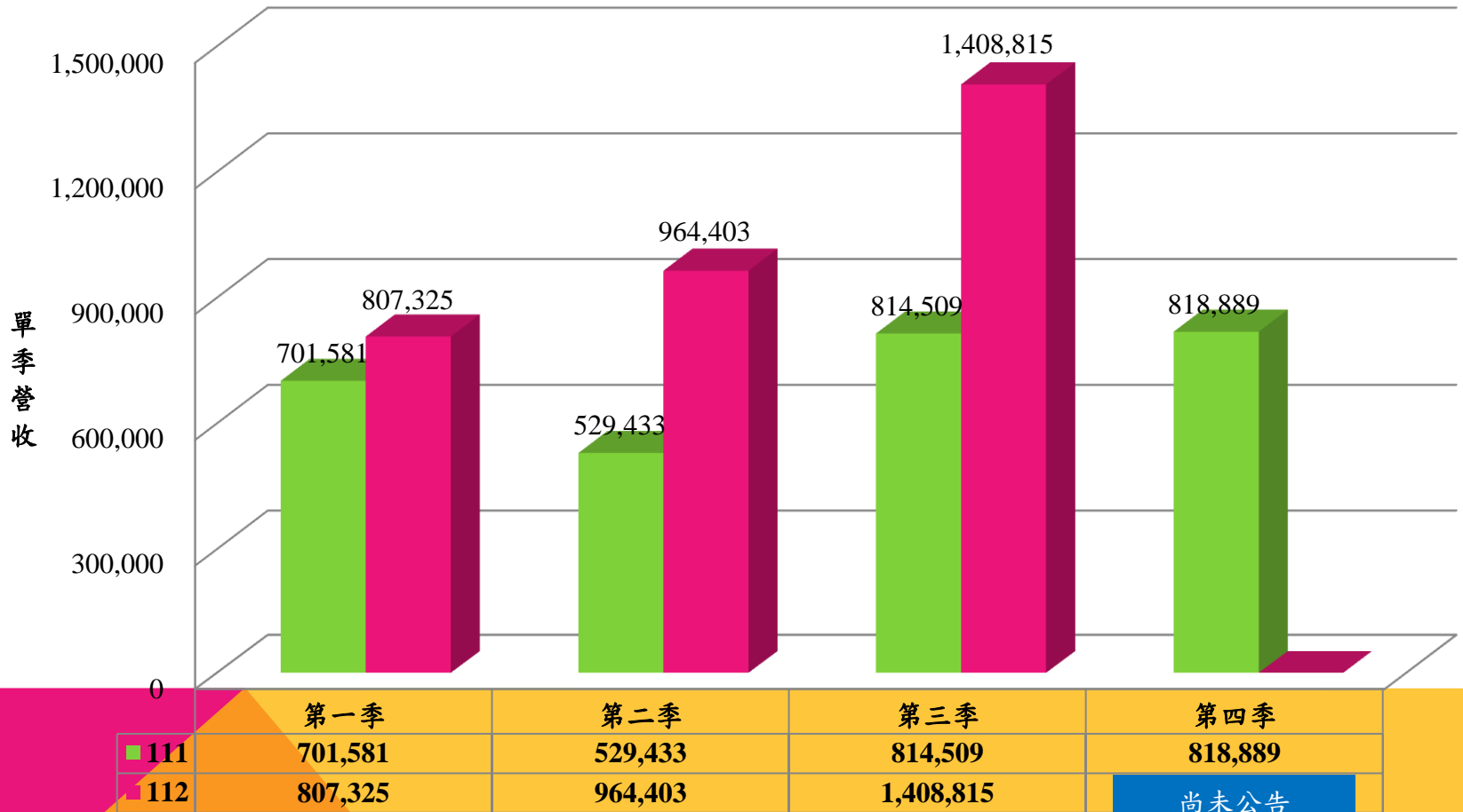
近五年獲利情形



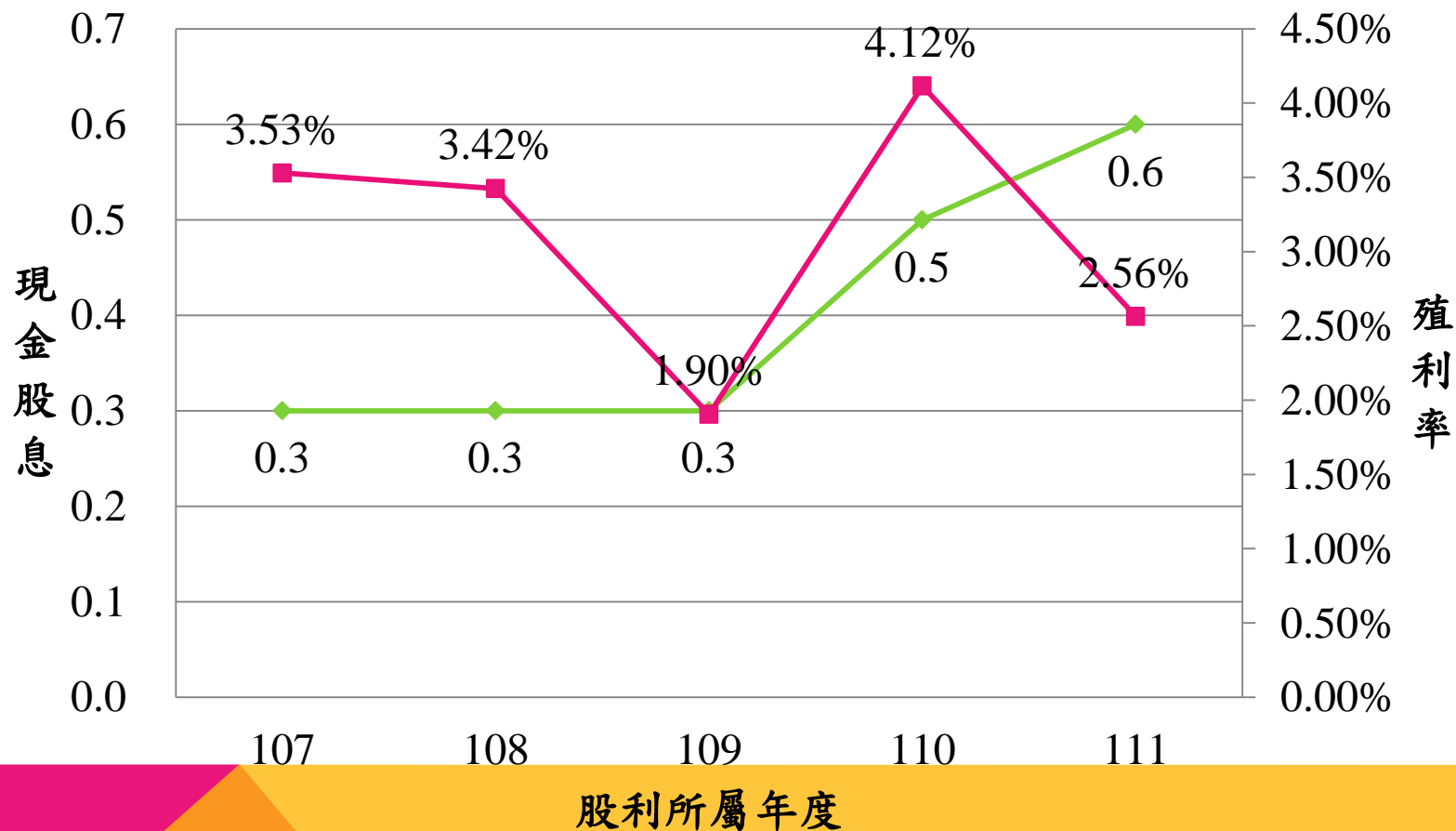
112年前三季EPS1.14

## 前3季營收兩期比較

單位：千元



近五年現金股息殖利率



殖利率=現金股息/除息前一日收盤價

單位：新台幣仟元

現金流量	111年度	112前三季
期初現金及約當現金餘額	176,505	145,087
營業活動現金流入(出)	(99,039)	349,281
投資活動現金流入(出)	19,225	(96,389)
籌資活動現金流入(出)	47,780	3,369
匯率影響數	616	315
期末現金及約當現金餘額	145,087	401,663

## 最近期財務分析

財務比率	111年度	112年前三季
負債比率	10.99%	18.12%
流動比率	473.54%	264.17%
速動比率	250.47%	144.96%
平均收現日數	56	44
平均銷貨日數	140	107
資產報酬率	5.30%	5.59%

負債比率=負債總額/資產總額

流動比率=流動資產/流動負債

速動比率=(流動資產-存貨-預付費用)/流動負債

平均收現日數=365/應收帳款週轉率

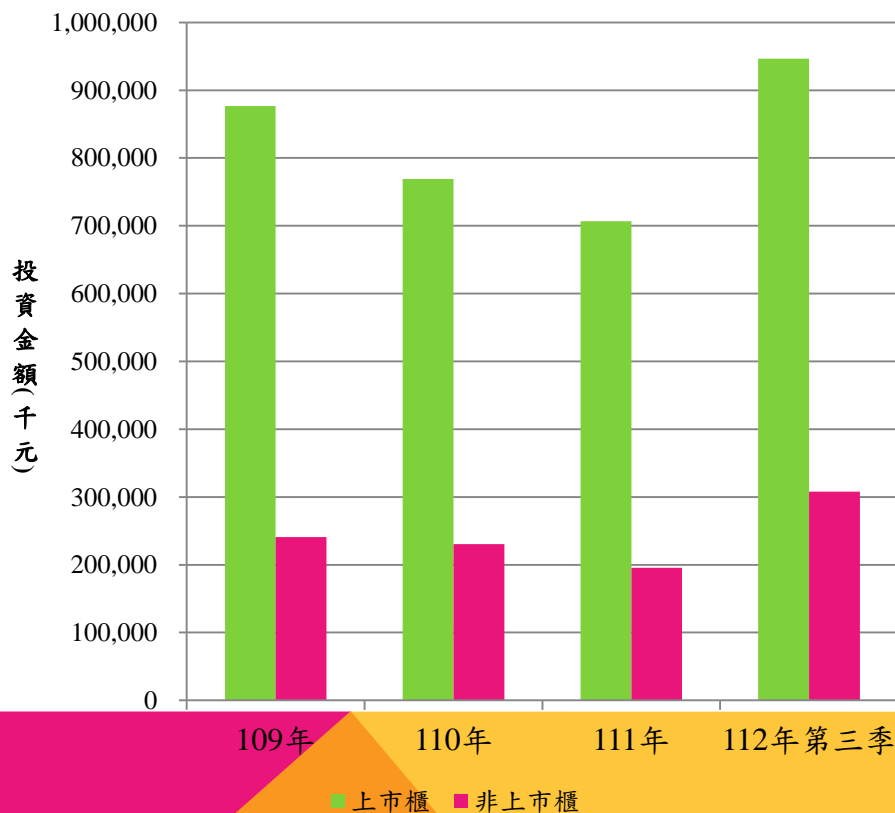
平均銷貨日數=365/存貨週轉率

資產報酬率=(稅後損益+利息費用\*(1-稅率))/平均資產總額

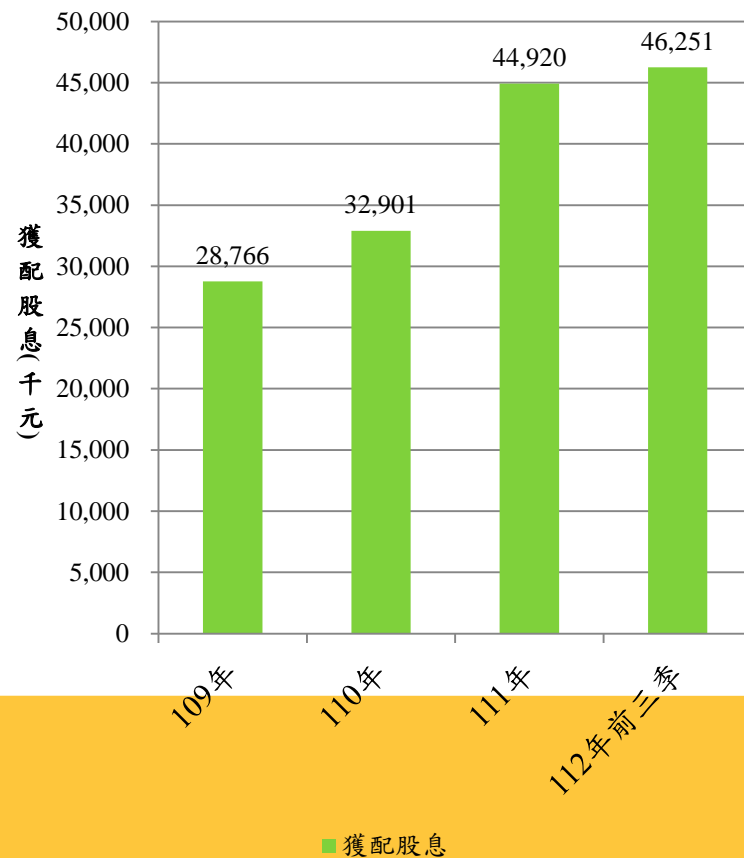
112年法人說明會

## 國內轉投資及獲配股息

國內轉投資金額



國內轉投資股息



## 五

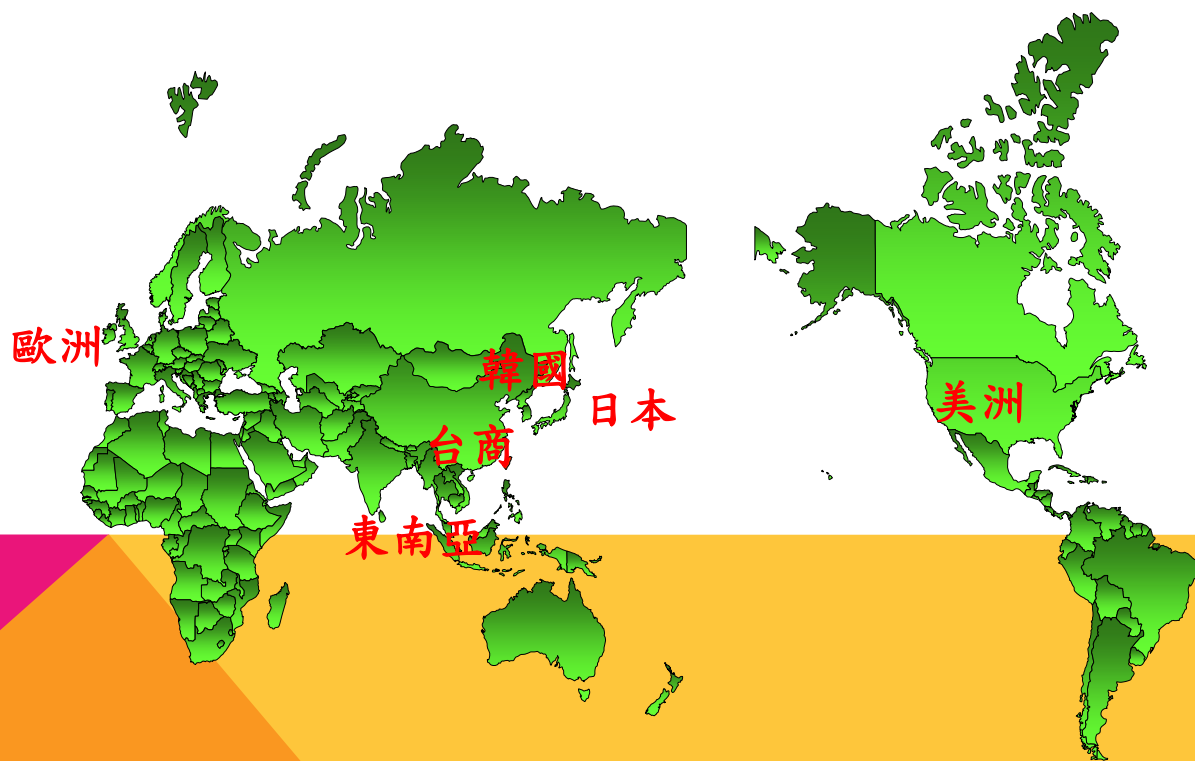
# · 營運展望



➤ 未來電力需求持續強勁，積極參與各項公共工程、特高壓輸變電工程，可望對我司營運帶來穩定的成長。



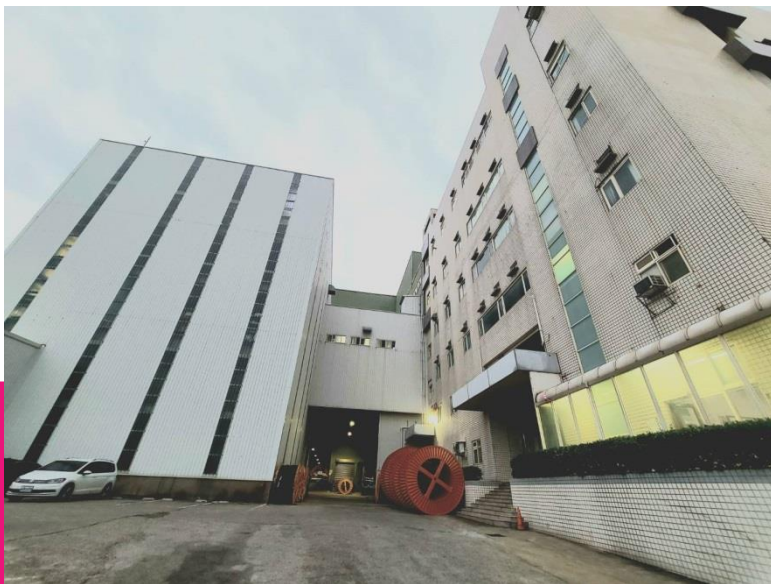
- ▶ 持續佈局及拓展海外新客戶，建立客戶信賴與互利關係，可望逐漸增加海外電纜的銷售、及合作機會。



五

## · 營運展望

- ▶ 持續加強內部資源整合、活化土地及廠房利用、有效管控經營成本與提高獲利能力。



112年法人說明會

五

## • 營運展望

- ▶ 彈性靈活、快速反應，以因應疫情與戰爭的國內外環境快速變化，降低營運風險，創造營收獲利的成長。

穩健經營

應變措施

原物料行情  
市場需求  
即時反應

簡報完畢  
敬請指教

公司電話：(02)2395-6603

公司網站：[HTTP://WWW.HOLD-KEY.COM.TW](http://www.hold-key.com.tw)

112年法人說明會